

PIANO COMUNALE DI PROTEZIONE CIVILE

POR PUGLIA 2014-2020 - Azione 5.1 sub-Azione 5.1.d

C. STRUTTURA ORGANIZZATIVA

C.3. Cartografie

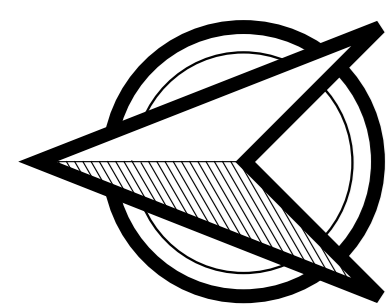
C.3.1 Cartografia delle Risorse strategiche

IL SINDACO
(Franco Zezza)

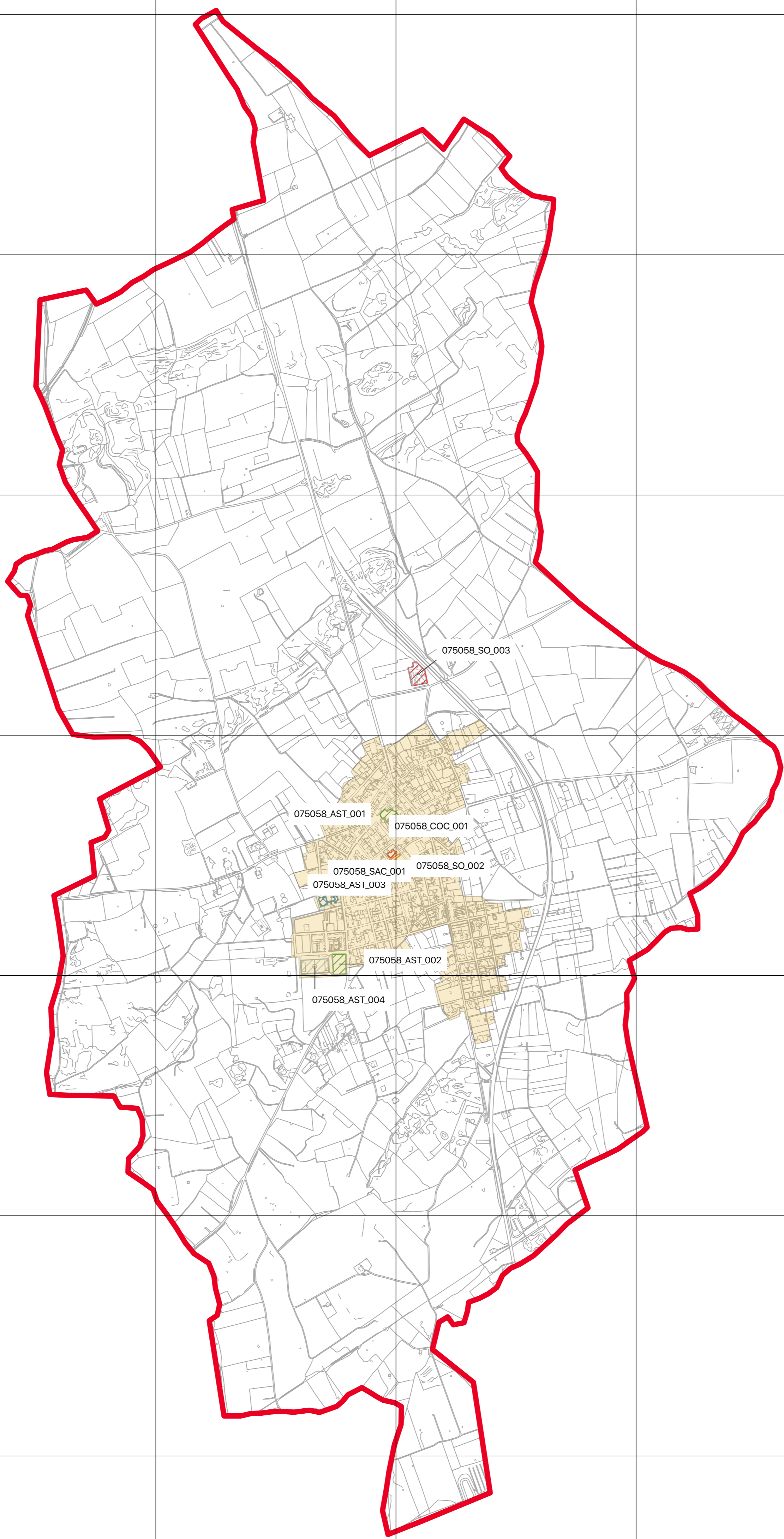
I TECNICI
(arch. Massimo D'Ambrosio - geom. Oscar Coluccia)

LEGENDA

- Centro urbano
- Confini comunali
- Risorse strategiche**
- Aree di attesa
- Aree di Accoglienza
- Aree di Ammassamento Soccorsi
- Strutture di Accoglienza
- Strutture Operative

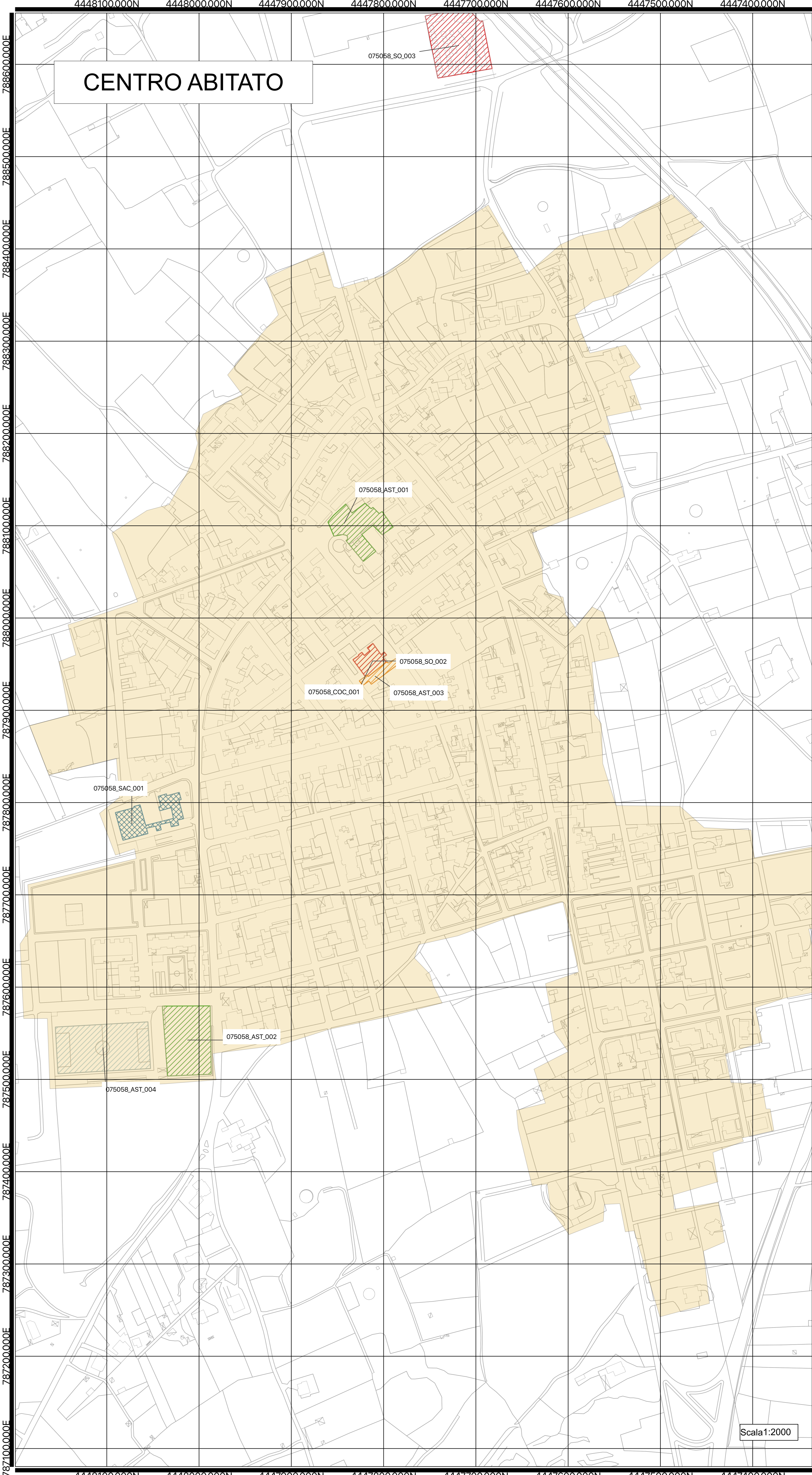


QUADRO D'INSIEME



Scala 1:10000

CENTRO ABITATO



Scala 1:2000